

# SECȚIUNI

## NOUL SPITAL REGIONAL DE URGENȚĂ



### SECȚIUNE B-B

Spitalul Regional de Urgență Iași este o Construcție cu 9 etaje, care include două subsoluri, parter, cinci etaje superioare și un etaj tehnic. Volumele celor trei turnuri pătrate ale secțiilor de internare se extind de la etajul doi până la etajul cinci.



850 de paturi din care 752 paturi pentru îngrijire acută și 98 de paturi pentru îngrijire intensivă, dintre care 12 pentru Compartimentul de Mari Arși, 10 pentru ATI Pediatrie, 16 pentru ATI Neonatologie, și 60 pentru ATI



**Paturile de internare** sunt distribuite pentru îngrijire acută în centre clinice (C.C.): C.C.Mama și Copilul, C.C. Toracic, C.C. Abdominal, C.C. Traumă, Coloană, Articulații, C.C.Cap/Gât, C.C. De Medicină Internă, precum și pentru îngrijire intensivă: ATI (Pediatrie, Neonatologie, Adulți), Compartimentul de Mari Arși



**Ambulatoriul integrat de specialitate** este organizat în Ambulatoriu Centru Cap-Gât (ORL, Stomatologie, Neurologie, Neurochirurgie, Oftalmologie, Chirurgie maxilo-facială), A.C. Toracic (Pneumologie, Cardiologie, Chirurgie toracică, Chirurgie cardio-vasculară), A.C. Abdominal (Chirurgie generală, Urologie, Nefrologie, Gastroenterologie), A.C. Traumă, Coloană, Articulații (Ortopedie, Chirurgie plastică, Chirurgie vasculară), A.C. Medicină Internă (Medicină internă, Dermatologie, Hematologie, Boli metabolice, Imunologie), A.C. Mama și Copilul (Pediatrie, Obstetrică/Ginecologie). În ambulatoriu se regăsesc și cabinete în specialitatea terapia durerii, cabinete recepție internare și cabinete medicina muncii.



20 de săli de operație (1 sală hibridă), 3 scannere CT, 2 scannere RMN, 6 cabinete de intervenții endoscopice, 4 scannere Angiografie, 8 cabinete pentru radiografie, 1 cabinet densitometrie, 1 scanner SPECT (gamma camera)

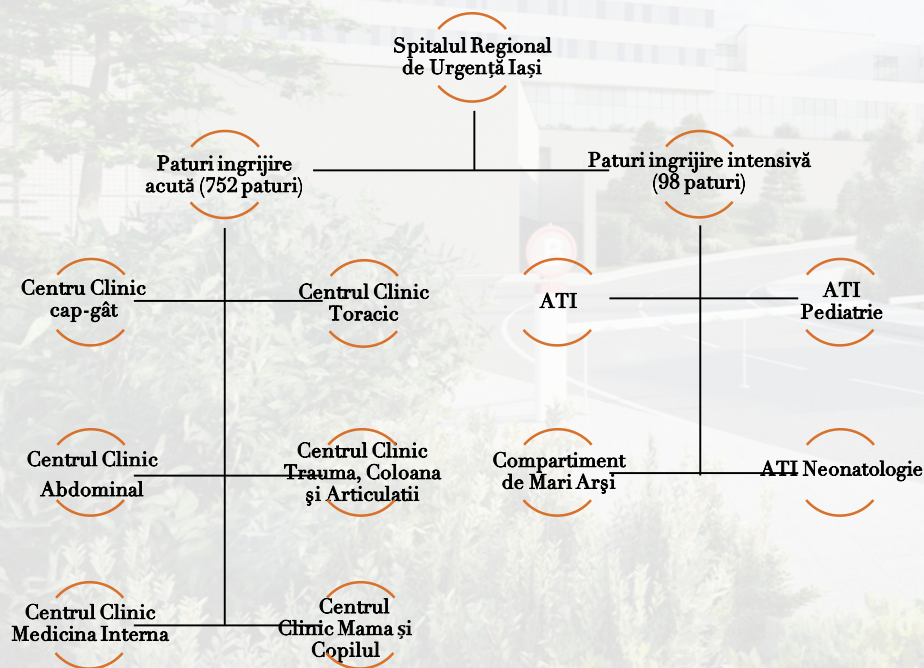
### SECȚIUNEA A-A



## DATE DE INTRARE

### NOUL SPITAL REGIONAL DE URGENȚĂ

Modelul de operare se bazează pe centre clinice și specialități medicale, reflectând necesitatea unor relații de lucru strânse



NUMĂR Paturi INTERNARE	
<b>Paturi ÎNGRIJIRE ACUTĂ</b>	
CENTRUL CLINIC CAP/GĂT	99
CENTRUL CLINIC TORACIC	104
CENTRUL CLINIC ABDOMINAL	270
CENTRUL CLINIC TRAUMĂ, COLOANĂ, ARTICULAȚII	75
CENTRUL CLINIC DE MEDICINĂ INTERNĂ	128
CENTRUL CLINIC MAMA ȘI COPILUL	76
<b>TOTAL ÎNGRIJIRE ACUTĂ</b>	<b>752</b>
<b>Paturi TERAPIE INTENSIVĂ</b>	
ATI	56
Compartiment de Mari Arși	12
ATI Pediatrie	10
ATI Neonatologie	16
Centru de Transplant	4
<b>TOTAL TERAPIE INTENSIVĂ</b>	<b>98</b>
<b>TOTAL ÎNGRIJIRE ACUTĂ + ATI</b>	<b>850</b>
<b>Paturi și TĂRGI AMBULATORIU</b>	
Departamentul de Urgență	60
Spitalizare de zi Chirurgicală	30
Spitalizare de zi Medicală	15
Centrul de Cateterism Cardiac	8
<b>SUBTOTAL AMBULATORIU</b>	<b>113</b>



# PLANIFICARE FUNCȚIONALĂ (SERVICII DE INTERNARE ȘI CLINICI AMBULATORII)

<b>RAPORT INIȚIAL</b>	
<b>PATURI SPITALIZARE</b>	<b>NUMĂR</b>
<b>ACUT</b>	
<b>CENTRU PENTRU ZONA CAPULUI ȘI GÂTULUI</b>	<b>99</b>
Neurologie	12
Accident vascular	5
Neurochirurgie	25
Oftalmologie	10
ORL	20
Chirurgie maxilo-facială	27
<b>CENTRU PENTRU ZONA TORACICĂ</b>	<b>104</b>
Pneumologie	11
Cardiologie	45
USTACC	15
Chirurgie toracică	10
Chirurgie cardio-vasculară	23
<b>CENTRU PENTRU ZONA ABDOMINALĂ</b>	<b>270</b>
Gastroenterologie	81
Nefrologie	21
Urologie	24
Chirurgie generală	149
<b>TRAUMATOLOGIE ȘI CENTRU PENTRU ZONA ÎNCHEIETURILOR ȘI A COLOANEI</b>	<b>75</b>
Ortopedie	53
Chirurgie plastică	10
Chirurgie vasculară	12

# PLANIFICARE FUNCȚIONALĂ (SERVICII DE INTERNARE ȘI CLINICI AMBULATORII)

<b>MEDICINĂ INTERNĂ</b>	<b>128</b>
Dermatologie	10
Medicină internă	72
Reumatologie	0
Afecțiuni metabolice și endocrinologie	25
Imunologie	10
Hematologie	11
<b>DEPARTAMENT MAMA ȘI COPILUL</b>	<b>76</b>
Pediatrie	52
Obstetrică și ginecologie	24
<b>SUB TOTAL ACUT</b>	<b>752</b>
<b>SECȚIE TERAPIE INTENSIVĂ</b>	
<b>Medical/Chirurgical ATI</b>	<b>56</b>
Centru pentru transplant (în interiorul ATI)	4
Unitate arși	12
Pediatrie ATI	10
Neonatal ATI	16
<b>SUB TOTAL ATI</b>	<b>98</b>
<b>TOTAL ACUT + ICU</b>	<b>850</b>
<b>SECȚIA AMBULATOR ÎNGRIJIRE PATURI ȘI TĂRGI</b>	
Departament urgențe	60
Unitate chirurgie de zi	30
Medicină îngrijire de zi	15
Centru pentru inimă/ laborator cath	8
<b>SUBTOTAL AMBULATOR</b>	<b>113</b>



# PLANIFICARE FUNCȚIONALĂ (SERVICII DE SUPORT )

---

## Servicii de suport clinic

---

- Farmacia
  - Radiologia
  - Laborator
- 

---

## Servicii de suport nonclinic

---

- Nutriție și dietă
- Departamentul catering
- Spălătorie
- Menaj/ curățenie
- Dosarele medicale - Arhivă
- Tehnologia informatică
- Sterilizare centrală
- Managementul materialelor
- Înregistrarea și programarea
- Alte servicii auxiliare