

# PROPUNERE DE CORIDOR MULTIMODAL PE FLANCUL ESTIC NATO/EXTREMITATEA ESTICĂ A UNIUNII EUROPENE (RELAȚIA IAȘI-GALAȚI)

## I. CONTEXT STRATEGIC

1. Investițiile propuse și integrate sub tutela coridorului multimodal sunt incluse (parțial) în PNRR<sup>1</sup>, PI 2021-2030<sup>2</sup> și PATN<sup>3</sup>.
2. Context geopolitic favorabil (necesitatea securizării flancului estic NATO / dezvoltare infrastructurii în extremitatea estică a Uniunii Europene, valorificare zonă transfrontalieră între un stat U.E. și un stat candidat U.E.)
3. Securitate și siguranță națională
4. Coridor lipsă între 2 aglomerații urbane importante la nivel regional (missing-link corridor), municipiile reședință de județ Iași și Galați

## II. OPORTUNITATE

1. Conectare a două (2) noduri urbane<sup>4</sup> importante **Iași** (oraș magnet și oraș de rang I – municipii de importanță națională, cu influență potențială la nivel european<sup>5</sup>, municipiu cu o populație de 290.422 locuitori) și **Galați** (port și oraș de rang I – municipii de importanță națională, cu influență potențială la nivel european cu o populație de 217.851 locuitori)
2. Asigură dezvoltarea pentru o populație urbană de peste **660.000 de locuitori** (**Iași**, Vaslui, Bârlad, Tecuci, **Galați** în mod direct, orașele Negrești, Huși, Murgeni, Tg. Bujor în mod indirect)
3. Interconectare între 2 coridoare TEN-T, respectiv coridorul principal (Core Network) Iași-Sebeș și coridorul secundar de transport (Buzău-Galați)
4. Dezvoltare a unei comunități dintre cele mai sărace (județul Vaslui – P.I.B. 2021 – 5.700 euro/capita – penultimul loc din U.E.)
5. Creștere coeziune și accesibilitate teritorială și ameliorare decalaje de dezvoltare inter-regionale

---

<sup>1</sup> PNRR-Planul Național de Redresare și Reziliență

<sup>2</sup> PI 2021-2030 – Planul Investițional 2021-2030 aprobat prin H.G.1.312/2021 privind modificarea Hotărârii Guvernului nr. 666/2016 pentru aprobarea documentului strategic Master Planul General de Transport al României

<sup>3</sup> PATN – Planul de Amenajare a Teritoriului Național

<sup>4</sup> [https://transport.ec.europa.eu/document/download/91a49a1e-d350-4295-84e3-3f67038fefcc\\_en?filename=TEN-T-revision-2023-annex-2.pdf](https://transport.ec.europa.eu/document/download/91a49a1e-d350-4295-84e3-3f67038fefcc_en?filename=TEN-T-revision-2023-annex-2.pdf) Urban Nodes - Romania

<sup>5</sup> Conform PATN - LEGE nr. 351 din 6 iulie 2001 privind aprobarea Planului de amenajare a teritoriului național - Secțiunea a IV-a Rețeaua de localități

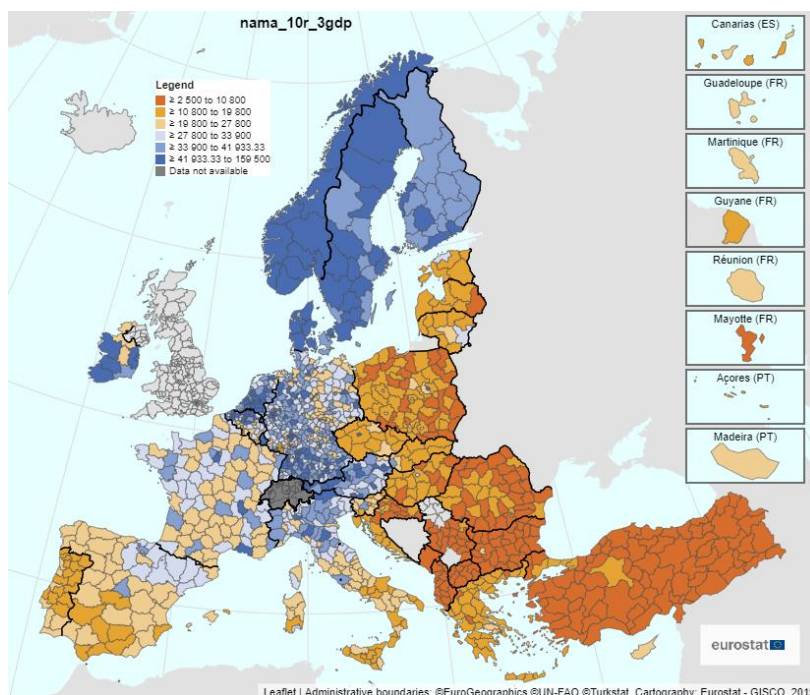


Figure 1 GDP per capita – Europe (source: <https://ec.europa.eu/eurostat>)

### III. INTERMODALITATE ȘI MULTIMODALITATE

#### 1. FERVIAR

**Modernizare și Electrificare Magistrala M600 Iași-Tecuci.** (inclusă în PNRR ca propunere de a deveni parte a rețelei TEN-T Comprehensive<sup>6</sup>)

#### **Scurtă argumentație**

- a) În contextul în care reabilitarea liniei feroviare Tecuci-Iași-Cristești Jijia se regăsește ca proiect de investiții în Strategia de Dezvoltare a Infrastructurii Feroviare 2021-2025 (aprobat prin H.G. 985/2020) și implicit în Anexa 7.3. din Contractul de activitate și performanță al Companiei Naționale de Căi Ferate "C.F.R." - S.A. pentru perioada 2021-2025 (aprobat prin H.G. 920/2021), solicităm corelarea cu Planul Național de Redresare și Reziliență (PNRR). Precizez faptul că în PNRR (disponibil la adresa <https://mfe.gov.ro/pnrr/>), document strategic pentru dezvoltarea sustenabilă a transportului în perioada 2021-2026, se menționează intenția și propunerea strategică de **inclusiune a liniei Mărășești - Tecuci - Bârlad - Vaslui – Iași în cadrul rețelei TEN-T Comprehensive.**
- b) Având în vedere politica europeană de transport și sprijinirea tranziției verzi, prin contribuția la realizarea obiectivelor privind clima ale Uniunii pentru 2030 stabilite la articolul 2, punctul 11 din Regulamentul (UE) 2018/1999 și prin respectarea obiectivului UE de realizare a neutralității climatice până în 2050, considerăm prioritară **electrificarea căii ferate Mărășești-Tecuci-Bârlad-Vaslui-Iași.**
- c) Modernizarea și viitoarea electrificare asigură complementaritate cu investițiile în desfășurare prin PNRR (lucrările la suprastructură căii ferate – lucrări de tip Quick Wins pe M600 pe 41 km de cale ferată pe intervalul Bârlad-Vaslui, ce au ca rezultat readucerea liniei la viteza proiectată de până la 120 km/h).

<sup>6</sup> <https://mfe.gov.ro/pnrr/> - PNRR

- d) *Valorificare terminal intermodal Cristești-Jijia+Socola (linie încălecată ecartament larg și normal/european).*

## **2. NAVAL**

### **Navigabilitatea râului Prut**

#### **Scurtă argumentație**

Având în vedere:

- a) *Ținta Comisiei Europene - creșterea volumului de mărfuri transportate pe căile navigabile interioare ale UE cu 25% până în 2030, respectiv 50% până în 2050,*
- b) *Alocarea a 10 milioane de euro în Planul Investițional pentru demararea Proiectării (Studiu de Prefezabilitate pentru râul Prut navigabil),*
- c) *Propunerea de navigabilitate a râului Prut este inclusă în Planul Național de Amenajarea a Teritoriului (PATN – Legea 363/2006),*
- d) *Proiectul se regăsește în PATJ Iași (documentație de amenajare a teritoriului județean) inclusiv cu port la Prisăcani – județul Iași,*
- e) *Investiția are rol ameliorativ, cale navigabilă, alimentare cu apă a locuitorilor și asigură irigabilitate pentru terenuri agricole,*

**Se propune amenajarea râului Prut pe relația Iași (Țuțora/Prisăcani) – Galați.**

## **3. RUTIER**

### **Creșterea siguranței rutiere și reducerea accidentelor**

#### **Scurtă argumentație**

Având în vedere:

- a) *Modernizarea drumului TransRegio Iași-Vaslui (investiție inclusă în Planul Investițional 2021-2030)<sup>7</sup>,*
- b) *lipsa finanțării pentru execuția Drumului Expres Focșani-Tișița-**Tecuci-Bârlad-Huși-Albița** (Proiect aflat în stadiu de proiectare – elaborare studiu de fezabiSF cu o maturizare predictibilă și promițătoare),*
- c) *Modernizarea DN 26 pe sectorul **Tecuci-Hanu Conachi**, ca o continuare a modernizării sectorului Galați-Tudor Vladimirescu-Hanu Conachi, investiție în Programul Transport (Prioritatea P2 – Îmbunătățirea conectivității secundare rutiere), inclusiv cu asigurarea unei conexiuni și dinspre nordul județului Galați la Drumul Expres Focșani-Brăila,*

**Se propune îmbunătățirea relației rutiere Iași-Vaslui-Bârlad-Tecuci-Galați.**

## **4. AERIAN**

### **Dezvoltarea transportului multimodal**

#### **Scurtă argumentație**

Având în vedere:

- a) *Dezvoltarea unei zone cargo/centru logistic multimodal pentru nodul urban Iași (Holboca/Cristești) cu conexiune feroviară la aeroportul Iași,*

---

<sup>7</sup> Conform Tabelul 2.1.23. Lista proiectelor localizate pe rețeaua secundară - drumuri de conectivitate și Transregio). Precizare: Varianta de Ocolire Iași Est este parte a drumului Transregio Iași-Vaslui

- b) Dezvoltarea unui terminal intermodal feroviar/rutier Centura Bâlad/Cale ferată M600,
- c) Propunerea de dezvoltare a unui aeroport pentru nodul urban Galați (stadiu SF/inițiativă CJ GL+CJ BR),

**Se propune îmbunătățirea infrastructurii aeroportuare, feroviare și rutiere într-o formă de dezvoltare intermodală de-a lungul coridorului IAȘI-GALAȚI**

#### **IV. SCOP**

- a) *Ameliorarea discrepanțelor teritoriale (respectare și atingere obiectiv de țară/recomandare specifică de țară)*
- b) *Securizarea flancului estic NATO (obiectiv strategic, de siguranță și de securitate națională)*
- c) *Valorificarea zonei transfrontaliere în vederea dezvoltării economice în zona de vecinătate dintre România (stat membru U.E.) și Republica Moldova (stat candidat U.E.)*
- d) *Creșterea gradului de electrificare a rețelei de căi ferate din România*
- e) *Creșterea capacității de transport mărfuri în zona de Est a Uniunii Europene*
- f) *Reducerea poluării (respectare Pact Ecologic European și a neutralității climatice)*
- g) *Reducerea accidentelor rutiere (siguranța rutieră)*

**Date fiind argumentele de mai sus, considerăm NECESARĂ și OPORTUNĂ propunerea de extindere și de adăugare a coridoarelor TEN-T cu un nou coridor multimodal (feroviar, naval, rutier, aerian) pe relația IAȘI-GALAȚI.**

10.05.2024

Iași

dr. geogr. Adrian COVĂȘNIANU

profesor asociat Universitatea Al. I. Cuza Iași,

membru fondator **Moldova Vrea Autostradă**

[adrian.covasnianu@uaic.ro](mailto:adrian.covasnianu@uaic.ro)

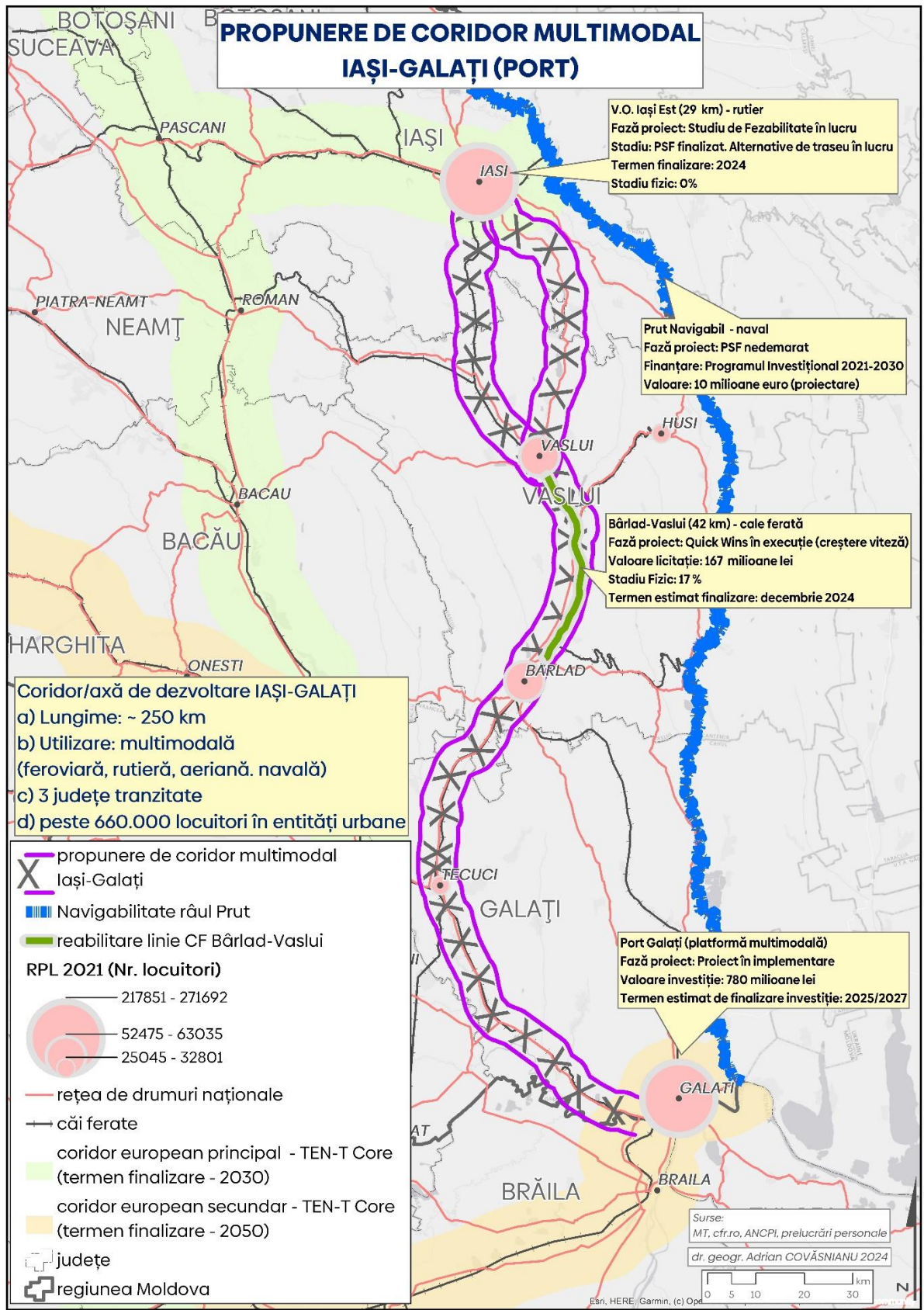


Figure 2 Multimodal corridor linking 2 urban nodes Iași and Galați